



GIẢI PHÁP TRỌN GÓI TRỒNG DƯA LƯỚI BÊN TRONG NHÀ KÍNH

TOTAL SOLUTION FOR GROWING MUSKMELON



Hotline: 0934 10 88 99

CÔNG TY TNHH SX & TM KỸ THUẬT XÂY DỰNG VIỆT NAM

VP1: 179, Đường Liên Phường, Phường Phước Long B, Quận 9, TP. HCM

VP2: 322, Hai Bà Trưng, Phường 6, TP. Đà Lạt, Lâm Đồng

SĐT: 028.2253.2888

Email: contact@vpeb.com.vn

Website: vpebgreenhouse.com / vpeb.com.vn

Nội dung:

- ▶ **1.** Giới thiệu: **VPEB GREENHOUSE** và giải pháp trọn gói.
- ▶ **2.** Nhà kính hiện đại và các trang thiết bị hỗ trợ.
- ▶ **3.** Công nghệ trồng dưa lưới sạch
- ▶ Một số sản phẩm dưa lưới đang được canh tác tại farm.



1. Giới thiệu: **VPEB GREENHOUSE** và giải pháp trọn gói.

TOTAL SOLUTION FOR GROWING MUSKMELON - Research and development by VPEB GREENHOUSE

1. Giới thiệu VPEB GREENHOUSE

Mục tiêu phát triển của chúng tôi:

- Cung cấp giải pháp trọn gói trồng dưa lưới công nghệ cao từ thi công nhà kính, hệ thống tưới, tới hướng dẫn chuyển giao qui trình sản xuất
- Để đạt được hiệu quả kinh tế



1. Giới thiệu VPEB GREENHOUSE

- VPEB GREENHOUSE là đối tác thi công nhà kính uy tín hàng đầu tại Việt Nam nói chung và VINECO - Vingroup nói riêng.
- Hiện tại VPEB GREEN FARM sở hữu farm 1.000m² canh tác dưa lưới tại Quận 9, TP. Hồ Chí Minh và Nông trại 9 ha tại tỉnh Bình Thuận.

1. Giới thiệu VPEB GREENHOUSE

- Chúng tôi luôn hoàn thiện hơn nữa hệ thống nhà kính và quy trình sản xuất.
- Định hướng phát triển bền vững dựa trên hai yếu tố chất lượng sản phẩm và giá thành hợp lý, mang lại một mô hình làm nông nghiệp công nghệ cao hiệu quả cho nông dân, chủ đầu tư.

1. Giới thiệu VPEB GREENHOUSE



*VPEB GREEN FARM 1.000m² tại TP. Hồ Chí Minh
Sản lượng: 3 - 4 tấn / 1 vụ 3 tháng*

1. Giới thiệu VPEB GREENHOUSE



*VPEB GREEN FARM 9 ha tại Bình Thuận (Đang trong quá trình xây dựng)
Sản lượng dự kiến: 35 - 40 tấn / 1 vụ 3 tháng / 1 ha*

2. Nhà kính hiện đại và các trang thiết bị hỗ trợ.

TOTAL SOLUTION FOR GROWING MUSKMELON - Research and development by VPEB GREENHOUSE

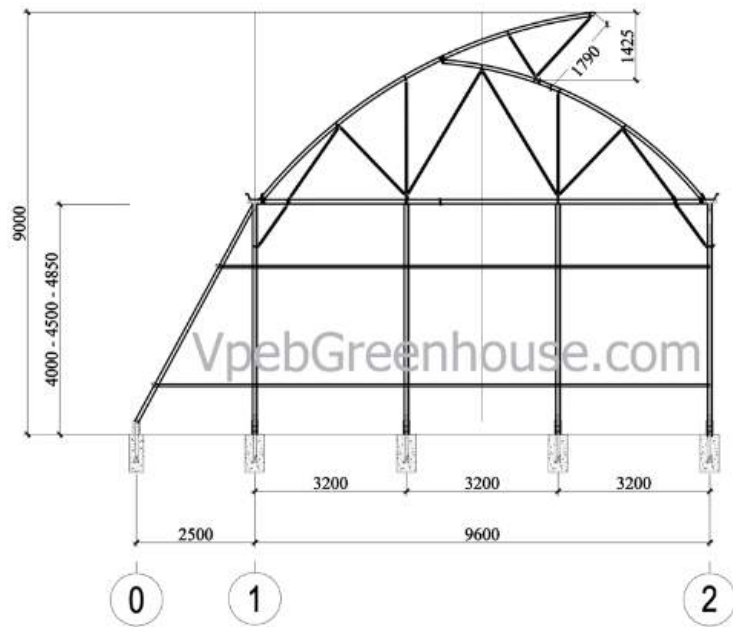
2. Nhà kính và trang thiết bị

2.1. Thông số kỹ thuật của nhà kính:

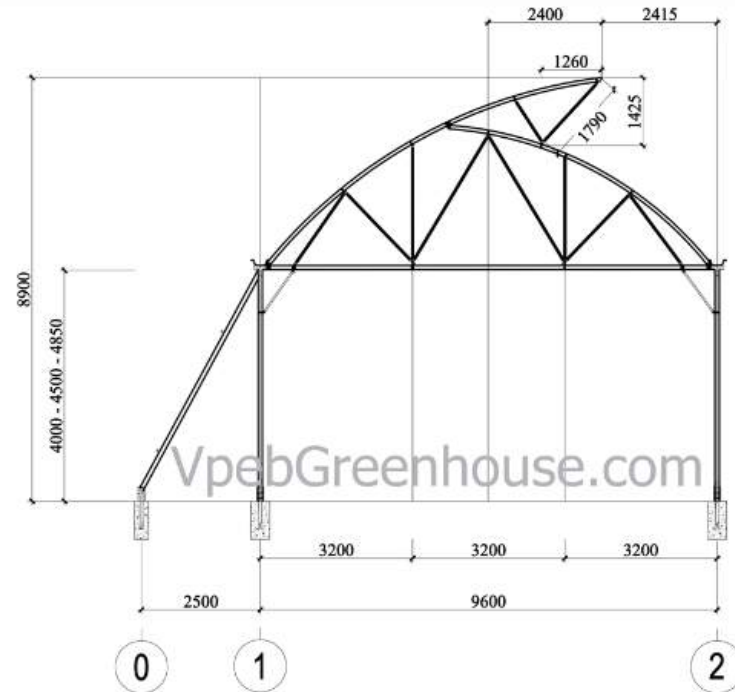
- Nhà kính mái hờ cố định một bên (khẩu độ 9.6 m)
- Cột trụ D76 dày 1.8 mm, thanh giằng sử dụng thép chịu lực cường độ cao,
- Chiều cao tính từ đỉnh nóc: 8,900 cm
- Nhà kính được phủ **màng film Polyethylene Ginegar** có độ dày 200 μm ,
- Phần mái hờ cố định được che phủ bởi lưới chắn côn trùng 32 mesh **nhập khẩu Thái Lan**,
- Trụ cột được đúc bê tông chắc chắn,
- Cửa trượt, khung thép, phủ màng, phòng cách li cửa đóng mở.

2. Nhà kính và trang thiết bị

2.1. Thông số kỹ thuật của nhà kính:



MẶT CẮT KÈO ĐẦU HỒI



MẶT CẮT KÈO TRUNG GIAN

*Bảng vẽ chi tiết mặt cắt nhà kính khẩu độ 9.6m
(Thiết kế và thi công bởi VPEB GREENHOUSE)*

2. Nhà kính và trang thiết bị

2.1. Thông số kỹ thuật của nhà kính:



*Hình ảnh thực tế nhà kính khẩu độ 9.6m
(Thiết kế và thi công bởi VPEB GREENHOUSE)*

2. Nhà kính và trang thiết bị

2.2. Hệ thống tưới nhỏ giọt hiện đại từ Israel:

- VPEB GREENHOUSE hiện đang sử dụng và cung cấp hệ thống tưới, đặc biệt là hệ thống tưới nhỏ giọt que cắm chuyên dùng cho dưa lưới, cà chua, dưa leo Nhật và dưa baby.
- Các thiết bị tưới được cung cấp bởi **Netafim – Israel** - Công nghệ tưới hàng đầu Thế Giới.



Hình ảnh hệ thống tưới nhỏ giọt tại farm VPEB
(Thiết kế và thi công bởi VPEB GREENHOUSE)

2. Nhà kính và trang thiết bị

2.2. Hệ thống tưới nhỏ giọt hiện đại từ Israel:



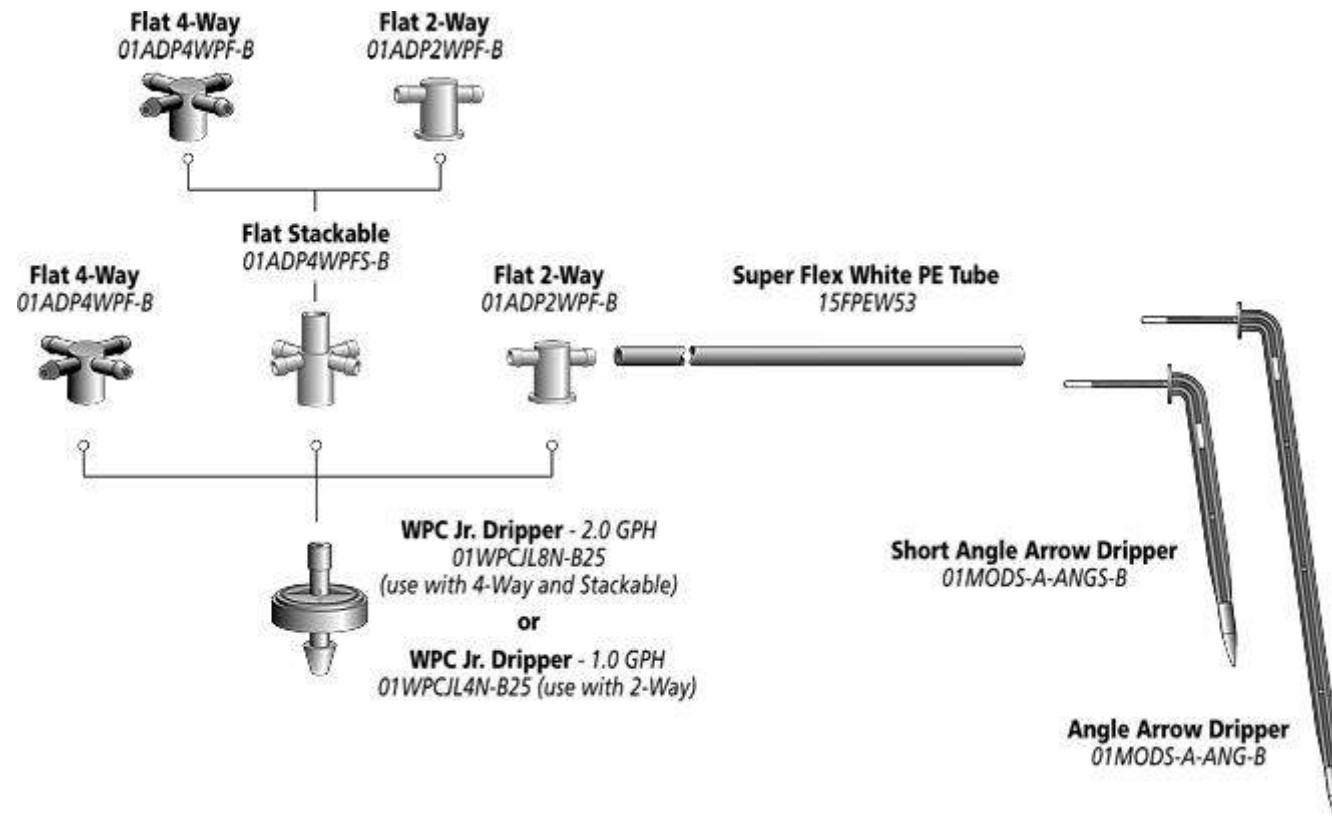
Trạm bơm và hệ thống châm dinh dưỡng



Hệ thống hẹn giờ tưới tự động

2. Nhà kính và trang thiết bị

2.2. Hệ thống tưới nhỏ giọt hiện đại từ Israel:



Hình ảnh minh họa hệ thống tưới nhỏ giọt Netafim
(Thiết kế và thi công bởi VPEB GREENHOUSE)

2. Nhà kính và trang thiết bị

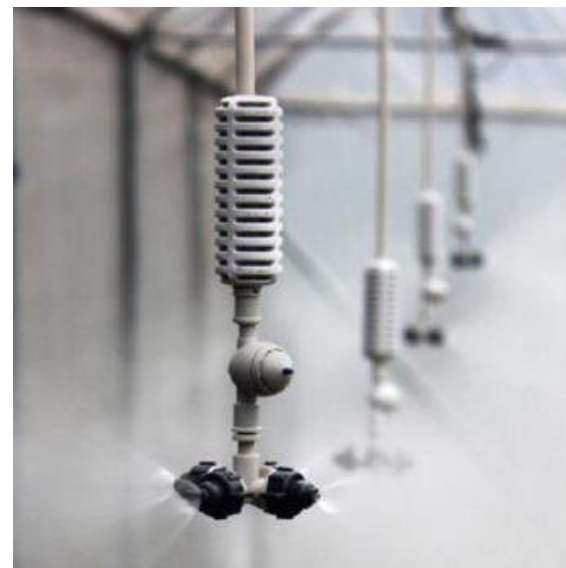
2.3. Hệ thống làm mát hạ nhiệt nhà kính:

VPEB GREENHOUSE hiện đang sử dụng 2 hệ thống làm mát:

- Hệ thống quạt đối lưu 8 quạt/ 1.000m²
Công suất 5.800m³/h/cái



- Hệ thống phun sương Coolnet của **Netafim – Israel**
Cross body +4 nozzles x 7.5 Coolnet, wire 30cm, connector 3/8



2. Nhà kính và trang thiết bị

2.4. Hệ thống thu nước tưới và xử lý sà:

- Nhà kính được xử lý bề mặt và trải bạt địa chất trắng, loại bạt sử dụng tránh đọng nước và phản xạ ánh nắng mặt trời tránh gây tăng nhiệt độ bên trong nhà kính.
- khay thu nước tưới tránh đọng nước bên dưới túi giá thể, tránh phát sinh nấm bệnh.



2. Nhà kính và trang thiết bị

2.5. Hệ thống cáp treo cây và trái:

- Cáp treo trái và quấn thân dưa lưới, tải trọng 12 kg/ 1 m²
- Dây treo dưa lưới được đan từ nhiều sợi mảnh, chắc chắn.
- Móc treo trái
- Túi giá thể 2 lớp, lớp trắng phản xạ ánh sáng, không hấp thu nhiệt.





3. VPEB GREENHOUSE - Công nghệ trồng dưa lưới Sạch.

TOTAL SOLUTION FOR GROWING MUSKMELON - Research and development by VPEB GREENHOUSE

3. Công nghệ trồng dưa lưới Sạch

3.1. Đội ngũ Kỹ Sư Nghiên Cứu:

- ▶ **Vahid Fatahian (Mr.)
Farm Supervisor**
- ▶ Tốt nghiệp Avi Sina University, Hamadan, Iran
- ▶ Chuyên ngành Nông học và Nhân Giống Cây Trồng.
- ▶ Thạc sĩ Khoa học tại PUTRA MALAYSIA UNIVERSITY, Kuala Lumpur, Malaysia tháng 5/2010
- ▶ Là chuyên gia trong mảng hữu cơ và nghiên cứu phát triển quy trình sản xuất hữu cơ.

- ▶ **Cùng đội ngũ kỹ sư của VPEB GREENHOUSE**



3. Công nghệ trồng dưa lưới Sạch

3.2. Quy trình trồng và kiểm soát:

GD 1: Ươm cây giống

- ▶ Chuẩn bị giá thể và vườn ươm cây giống.
- ▶ Dưa lưới TAKI được ươm trong nhà kính tránh mưa và côn trùng gây hại.
- ▶ Tỷ lệ nảy mầm của hạt giống F1 nhập khẩu trực tiếp từ Nhật Bản là gần như tuyệt đối, đạt 99%.

GD 2: Trồng và chăm sóc

Khi cây con ra lá thật (8-10 ngày) kỹ sư chuyển cây con sang túi giá thể và nhà kính lớn hơn để cây phát triển.
Mật độ tại VPEB: 1.800 cây/ 1,000 m²
Sau khi chuyển đổi môi trường từ 7 - 10 ngày, kỹ sư sẽ treo dây cố định cây.
20 > 40 ngày dưa ra hoa, tiến hành thụ phấn bằng ong và phương pháp thủ công để kết quả đậu trái đạt 100%.

GD 3: Đậu trái

Sau khi thụ phấn thành công, VPEB chỉ giữ lại mỗi cây 1 trái.
Tiến hành bấm ngọn, tập trung dinh dưỡng nuôi trái khi cây đạt 23 – 25 lá.
(Khoảng 45 ngày sau khi trồng)

Dung dịch dinh dưỡng gồm những nguyên tố vi lượng và vi sinh được cung cấp thông qua hệ thống tưới nhỏ giọt có nồng độ phù hợp với nhu cầu dinh dưỡng theo từng giai đoạn sinh trưởng của cây

3. Công nghệ trồng dưa lưới Sạch

3.2. Quy trình trồng và kiểm soát:

- ▶ Tại VPEB GREEN FARM chúng tôi phòng trừ bọ trĩ, bọ phấn và các loại nấm bằng các phương pháp hữu cơ như:
- ▶ Sử dụng bẫy côn trùng sinh học của Gadot Agro Israel
- ▶ Sử dụng tinh dầu Neem oil



3. Công nghệ trồng dưa lưới Sạch

3.3. Một số giống dưa lưới:

▶ Dưa lưới F1 Taki – Japan

Độ ngọt: Brix 14+

Trọng lượng: 1.8 – 2 kg/ quả

Đặc điểm: Quả tròn, ruột cam, vân lưới đều và dày. Dưa thơm và mọng nước.

➤ Hạt giống F1 nhập khẩu trực tiếp từ TAKIISEED – Nhật Bản

Quy cách: 100 hạt/ gói



3. Công nghệ trồng dưa lưới Sạch

3.3. Một số giống dưa lưới:

▶ Dưa lưới F1 - VQUEEN

Độ ngọt: Brix 14+

Trọng lượng: 1.5 – 1.7 kg/ quả

Đặc điểm: Quả tròn, ruột cam, vân lưới đều và dày. Dưa thơm và mọng nước.

➤ Hạt giống F1 từ nhà cung cấp uy tín.

Quy cách: 500 hạt/gói



3. Công nghệ trồng dưa lưới Sạch

3.3. Một số giống dưa lưới:

▶ Dưa lưới F1 – AB SWEET

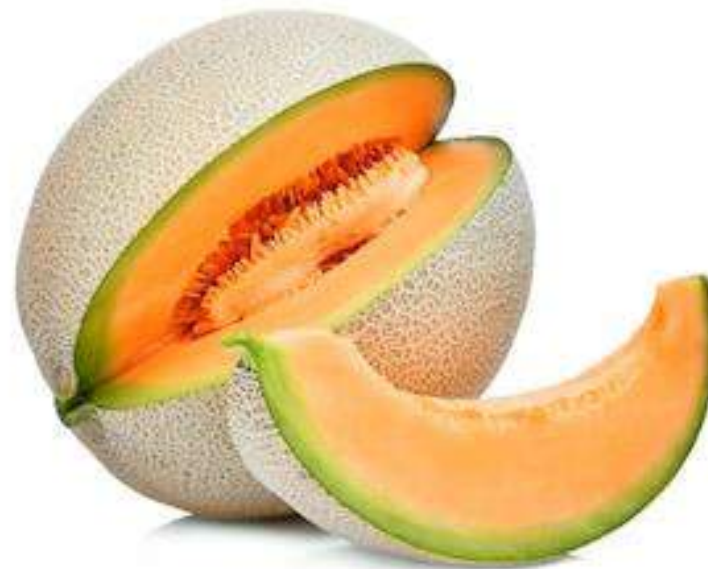
Độ ngọt: Brix 14+

Trọng lượng: 1.5 – 1.7 kg/ quả

Đặc điểm: Quả dài, ruột cam, vân lưới đều và dày. Dưa thơm và giòn.

➤ Hạt giống F1 từ nhà cung cấp uy tín.

Quy cách: 500 hạt/gói



3. Công nghệ trồng dưa lưới Sạch

3.3. Một số giống dưa lưới:



Tem truy xuất nguồn gốc thực phẩm

3. Công nghệ trồng dưa lưới Sạch

3.3. Một số giống dưa lưới:



GREAT FOOD GOOD TIMES

*Dưa lưới được bày bán tại hệ thống siêu thị cao cấp **Annam Gourmet Market** và các cửa hàng trái cây cao cấp tại TP. HCM*



Thank you for watching!

Hotline: 0934 10 88 99
0962 98 30 99

CÔNG TY TNHH SX & TM KỸ THUẬT XÂY DỰNG VIỆT NAM

VP1: 179, Đường Liên Phường, Phường Phước Long B, Quận 9, TP. HCM

VP2: 322, Hai Bà Trưng, Phường 6, TP. Đà Lạt, Lâm Đồng

SĐT: 028.2253.2888

Email: contact@vpeb.com.vn

Website: vpebgreenhouse.com / vpeb.com.vn